



LETTI

Morfeo

Design di Boatto Martino Studio

Year: 2020

Morfeo: proporzioni equilibrate e arricchito di dettagli metallici dal

ambiente di dettagli metallici dal
particolare design che mettono in
evidenza la capacità dell'azienda di
eseguire precise e ricercate lavorazioni.

Struttura in legno.

Imbottiture con schiumati a densità
variabile. Base in finitura metallica.

Materasso (cm) 180 x 200

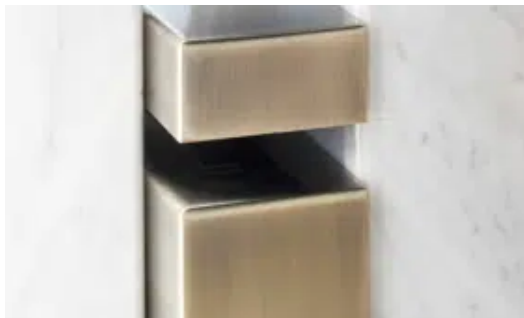
Larghezza: 246 cm **Profondità:** 220 cm

Altezza: 160 cm **Volume:** 2,7 m3

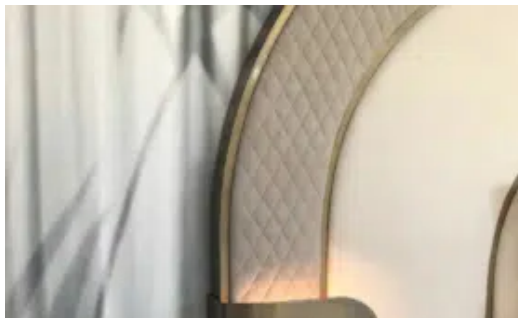
Peso: 210 Kg



Personalizzazioni



Metalli



Pelli



Tessuti

Prodotti correlati

NEW



Amélie

NEW



Claire

NEW



MayFair

NEW



Frey