



LETTI

Amèlie

Design di Capital Creative Lab

Year: 2021

Amèlie, un'interpretazione della zona notte all'insegna di decori finemente

letto all'insegna di accostamenti
imbottiti. Un letto raffinato che pone
l'accento sulla testata lavorata a mano
da abili tessitori. Rivestimento
disponibile in tessuto o pelle.

Struttura in legno.

Imbottiture con schiumati
a densità variabile. Dettagli in metallo.

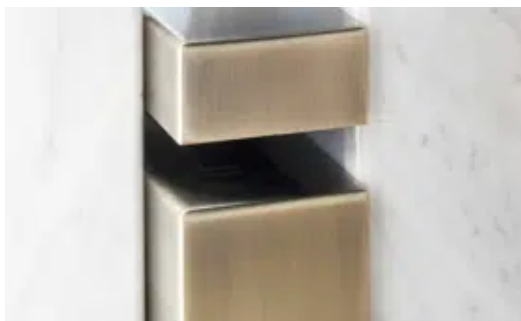
Larghezza: 200 cm **Profondità:** 220 cm

Altezza: 138 cm **Volume:** 3 m3

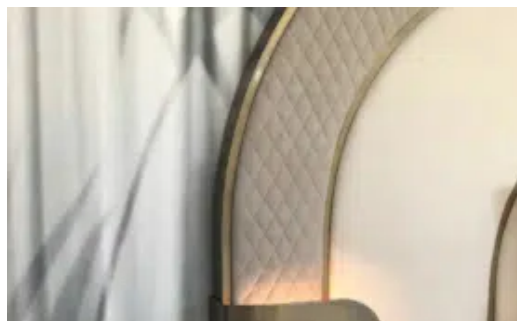
Peso: 150 Kg



Personalizzazioni



Metalli



Pelli



Tessuti

Prodotti correlati

NEW



Claire

NEW



MayFair

NEW



Morfeo

NEW



Frey